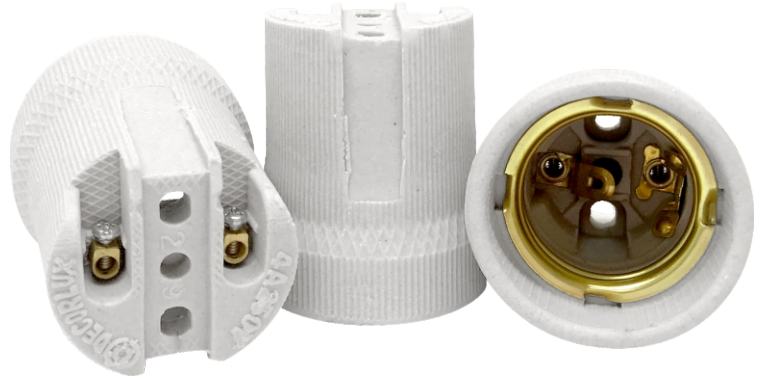


**MT-2313**

## **Bocal E27 / Especial Spot**

Bocal/ Soquete com base E27,  
especial spot.



### **Características:**

Corpo em porcelana na cor branca;  
Contatos em latão;  
Casquilho em alumínio;  
Possui terminais tipo bornes para conexão dos fios;  
Terminal para fio 2,5mm<sup>2</sup>;  
Temperatura máxima: 230°C;  
Corrente máxima: 4A;  
Potência máxima: 250W;  
Tensão: 0~250Vac.  
Tensão de partida 5KV.



### **Aplicação:**

Para uso em instalações em luminárias e spots;  
Pode ser utilizado com lâmpadas incandescente, fluorescente compacta,  
luz mista, vapor de mercúrio, vapor metálica e vapor de sódio.

### **Garantia:**

Garantia de 3 meses, contra defeito de fabricação a partir da data de aquisição.

## Embalagem:

Codigo	Caracteristica			Embalagem	
	Base	Corrente	Tensão	Cx. Pq ( Un )	Cx. Gd ( Un )
MT2313	E-27	4A	0~250V	50	400

Código	Embalagem Pequena			Embalagem Grande		
	Dimensões	Peso	Código de Barras	Dimensões	Peso	Código de Barras
	( C x L x H ) ( mm )	( Kg )	( EAN14 )	( C x L x H ) ( mm )	( Kg )	( EAN14 )
MT2313	200 X 200 X 95	3,16	17898214963132	410 X 220 X 400	25,3	27898214963139

## Dimensões em mm:

